

MOBIBOX mit Kugelkopfkupplung 80 km/h

Standard-Konstruktions-kurzbeschreibung:

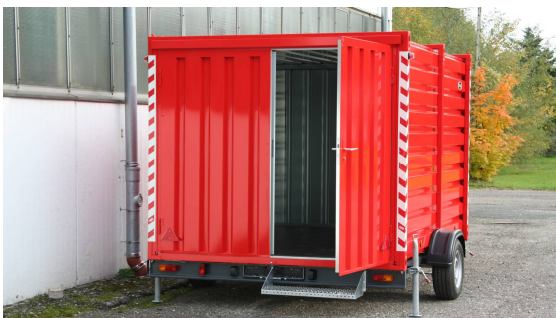
- Vollverzinkter Kofferaufbau mit Serienmässiger Doppelflügeltür sowie Zylinderschloss
- Montiert auf Schnellläufer-Fahrgestell mit Gummifederachse, Auflaufbremse, PKW-Kupplung, Stützrad
- Brems-, Blink-, Positions- und Nummernbeleuchtung gemäss SVG
- 4 verzinkte Stützfüsse, 1 verzinkter einhängbarer Einstiegsrost
- 1 stabiler, abriebfester Mehrschichtverbundfussboden
- Ein Robustes und wartungsfreies Produkt mit langer Lebensdauer

MB 1,3T



Aufbau-Länge: 2,9 m Gesamtlänge 4,55 m
 Aufbau-Breite: 2,2 m Gesamtbreite 2,55 m
 Aufbau-Höhe: 2,2 m Gesamthöhe 2,65 m
 Gesamtgewicht: 1'300 Kg.
 Nutzlast: ca. 600 Kg.

MB 1,5 T



Aufbau-Länge: 2,9 m Gesamtlänge 4,55 m
 Aufbau-Breite: 2,2 m Gesamtbreite 2,55 m
 Aufbau-Höhe: 2,2 m Gesamthöhe 2,65 m
 Gesamtgewicht: 1'500 Kg.
 Nutzlast: ca. 800 Kg.

MB 2,6 T



Aufbau-Länge: 3,9 m Gesamtlänge 5,57 m
 Aufbau-Breite: 2,2 m Gesamtbreite 2,55 m
 Aufbau-Höhe: 2,2 m Gesamthöhe 2,65 m
 Gesamtgewicht: 2'600 Kg.
 Nutzlast: ca. 1'600 Kg.



Optionen:

- Lackierung in Ral-ton / Einbruchsicherung / Regale
- Höhenverstellbarer Zugdeichsel